

CURSOS DE FORMACIÓN CON DEMOSTRACIONES PRÁCTICAS EN NUESTRO CIRCUITO DE PRUEBAS

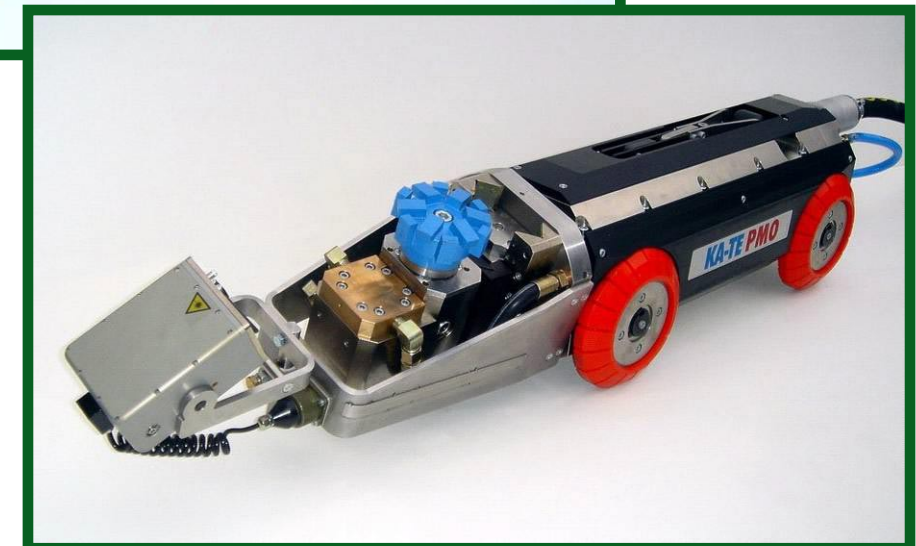


SERVICIO POST-VENTA DE REPARACIONES Y ASISTENCIA TÉCNICA



KA-TE PMO

ROBOTS HIDRAULICOS DE FRESADO



PENSANDO EN USTED, EL CLIENTE

LA TECNOLOGIA MAS EFICAZ PARA LA INSPECCION Y MANTENIMIENTO DE TUBERIAS DE SANEAMIENTO, CON EL SOPORTE DE LAS EMPRESAS EUROPEAS MAS PRESTIGIOSAS DEL SECTOR



Sistemas de inspección de tuberías

Robots para rehabilitación de tuberías

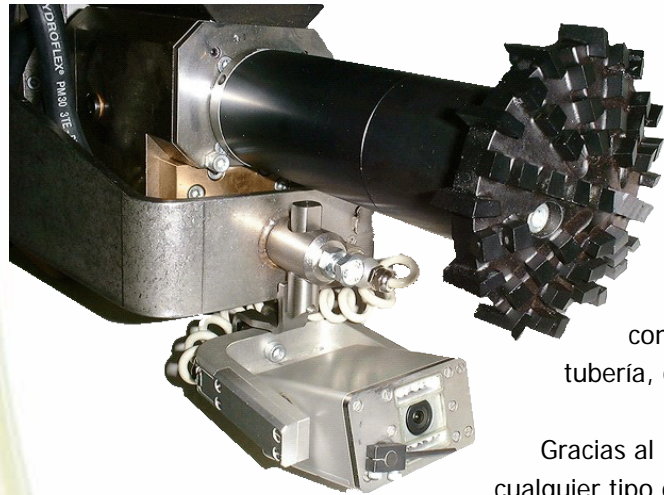
Sistemas de rehabilitación con packers

Sistemas de rehabilitación con manga

Obturadores y pruebas de estanqueidad

ROBOTS HIDRAULICOS DE FRESADO DE TUBERIAS DESDE DN140 A DN800

Aplicaciones



Los robots hidráulicos de fresado KA-TE/PMO se fabrican en dos versiones, una para diámetros de 140 a 300 mm. y otra para diámetros de 250 a 800 mm.

Estos sistemas de fresado se utilizan principalmente para reparar desde la tubería principal, acometidas o conexiones laterales mal efectuadas que penetran en dicha tubería, originando obstrucciones y depósitos.

Gracias al potente sistema de fresado es válido para trabajos con cualquier tipo de material de tubería, incluso hormigón y gres, permite eliminar resaltes, bloques de hormigón, raíces y cualquier otra obstrucción.

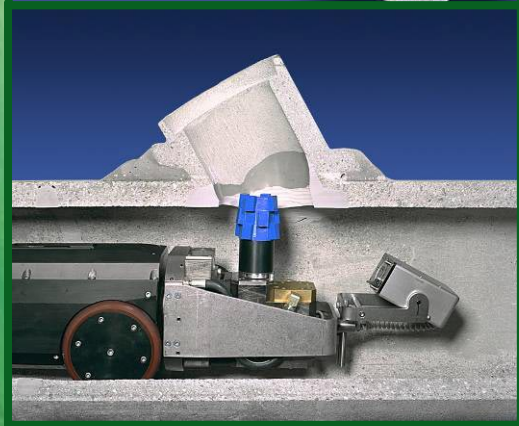


Otra aplicación característica de estos robots es la apertura de las acometidas o conexiones laterales en aquellas conducciones principales que previamente han sido rehabilitadas usando el sistema de manga total.

Los robots KA-TE/PMO gracias a su potente capacidad de fresado y a su robusto diseño hidráulico, permiten sin dificultad realizar estas tareas con una precisión asombrosa.

Con la ayuda de la cámara a color giratoria, fijada al cabezal del robot, el trabajo puede ser controlado y documentado desde la unidad de control situada en el interior del vehículo.

El robot dispone de un sistema de sujeción a la tubería, permitiendo una completa estabilidad durante el fresado.



Accesorios

- Ruedas para distintos diámetros de tuberías
- Extensiones de ejes.
- Diferentes tipos de fresas, radial, frontal, conexiones laterales.
- Accesorios para ovoides 300/450 a 600/900.



Instalación

En la versión estándar, los robots de fresado KA-TE/PMO se instalan en un furgón tipo MB Sprinter o similar. El puesto de control está diseñado de acuerdo con los principios de ergonomía, conteniendo los paneles de control y monitorización, para la operación y supervisión del sistema de fresado.

Así mismo, las imágenes de vídeo pueden ser digitalizadas y almacenadas para posteriores procesos.

Para asegurar la comunicación entre el operador de la parte posterior del vehículo y el operador de cabina, se incluye un sistema CCTV con intercomunicador.

Para conseguir la máxima calidad y economía en los trabajos de rehabilitación, se requiere un alto grado de precisión y capacidad de fresado.

La experiencia de KA-TE/PMO en el sistema hidráulico, así como en el desarrollo de distintas herramientas de fresado, permite conseguir la máxima eficiencia y precisión en los trabajos de rehabilitación de tuberías, con raíces, acometidas mal ejecutadas, incrustaciones y obstrucciones.



Especificaciones técnicas

	KA-TE/PMO 150/300	KA-TE/PMO 250/600
Diámetro de la tubería	140 a 300 mm.	250 a 800 mm.
Longitud sin cámara	750 mm.	865 mm.
Potencia fresado	3,2 Kw.	5 Kw.
Peso aproximado	40 kg.	78 kg.
Operación cabeza de fresado	Tridimensional	Tridimensional
Longitud cable en sist. hidráulico	85 m.	85 m.